



KABLOSUZ 11N PROJEKTÖR SUNUCUSU



Hızlı Kurulum Kılavuzu
DN-70300

Bu kablosuz projektör sunucusunu satın aldığınız için teşekkür ederiz!

Bu projektör sunucusunu kullanmaya başlamadan önce, lütfen pakette eksik olup olmadığını kontrol edin.

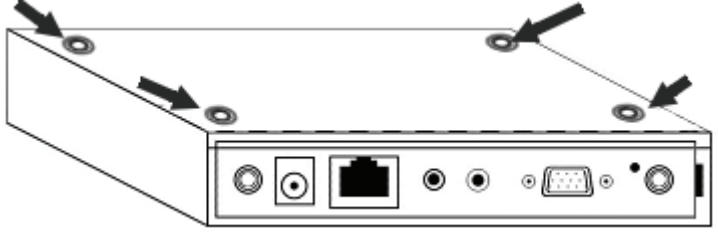
Paket İçeriği

Öge Adı	Mkt.
Kablosuz Projektör Sunucusu	1
A/C Adaptörü	1
Ağ Kablosu	1
Uzaktan Kumanda	1
Lastik Ayak Altlığı	4
Kablosuz Anten	2
CR-2302 Lityum Pil □ (Uzaktan kumandada takılı)	1
CD (Kılavuz)	1

Kablosuz Projektör Sunucusunu Kurun

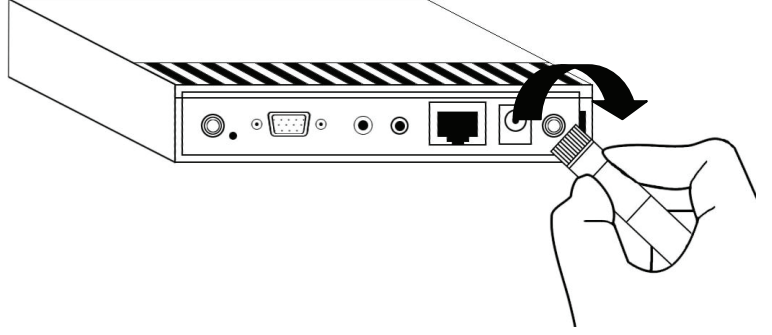
Projektör sunucusunu kurmak için lütfen aşağıdaki adımları izleyin

Projektör sunucusunu masaya ya da diğer yatay konumlara yerleştirmeyi planlıyorsanız, ayak altlıklarını, aşağıdaki resimde belirtilen 4 konuma yapıştırın. Projektör sunucusunu duvara asmayı planlıyorsanız bu adımı atlayabilirsiniz.

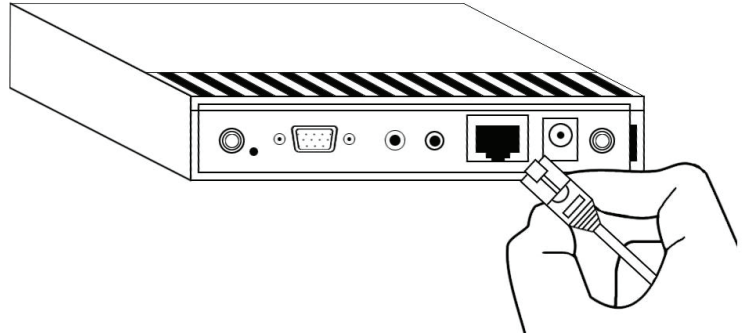


Sağlanan anteni her iki anten bağlantısına takıp parmağınızla sabitleyin (anten bağlantısını tutup, projektör sunucusuna sabitlemek için saat yönünde döndürün).

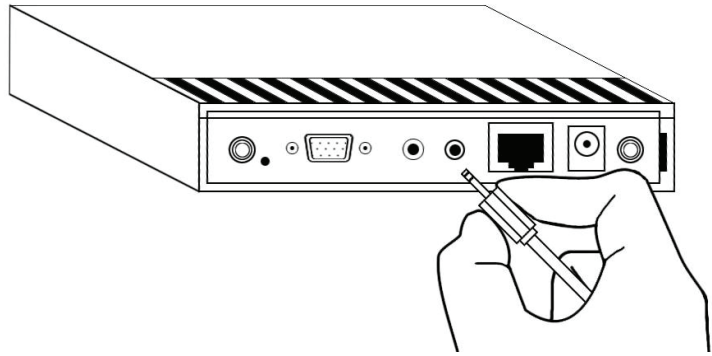
Antenlerin her ikisini de projektör sunucusuna sabitlemeniz gerekir.



Ağ kablosunu, projektör sunucusunun arkasında bulunan ağ konektörüne takın. Yalnızca kablosuz ağ kullanmayı planlıyorsanız bu adımı atlayabilirsiniz.

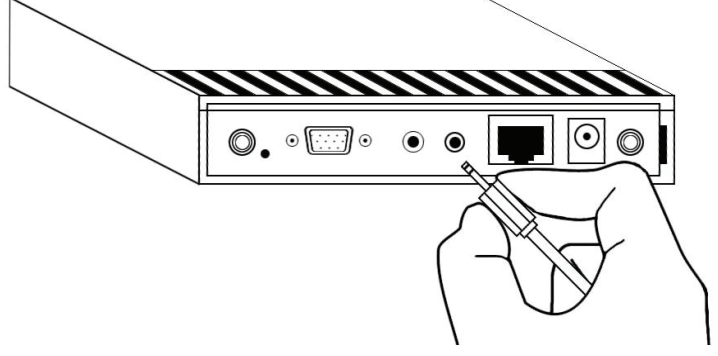


Kızılötesi uzatıcıyı kızılötesi uzatıcı konektörüne takın.

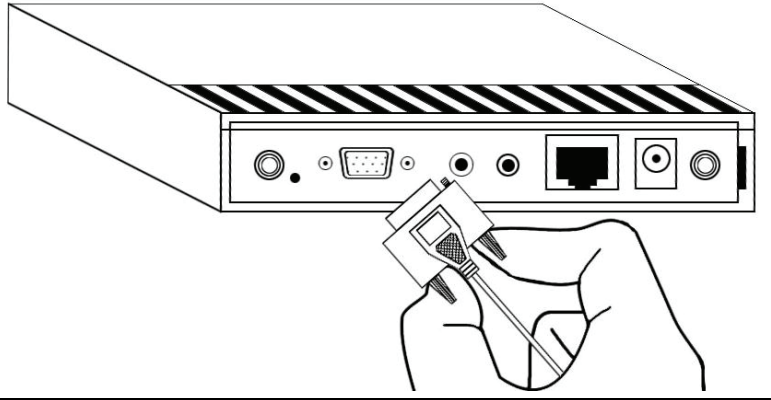


Ses kablosunu ses ıkıř konectörüne, kablonun diđer ucunu da, projektörün ses giriř konectörüne ya da ses amplifikatörüne takın.

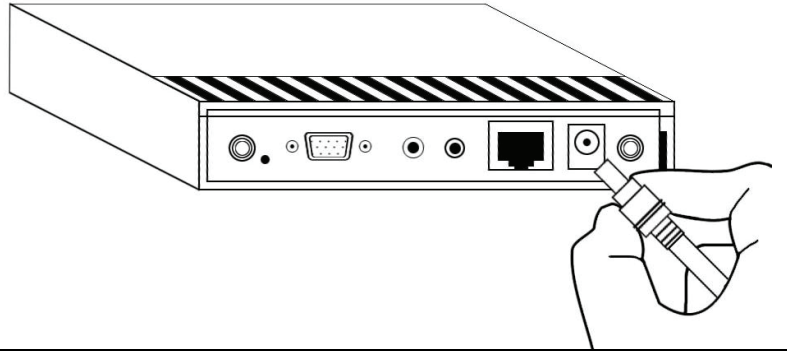
Projektörünüzün ses giriř konectörü yoksa ya da ses kullanmayı planlamıyorsanız bu adımı atlayabilirsiniz.



Video kablosunu video ıkıř konectörüne, kablonun diđer ucunu da, projektöre ya da monitörünüzün VGA giriř konectörüne takın.



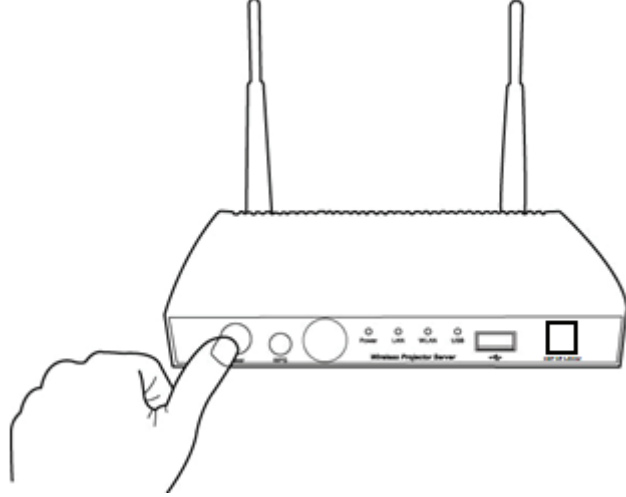
A/C adaptörünü prize takıp, kabloyu, projektör sunucusunun DC giriř konectörüne bađlayın.



A/C güç adaptörünü duvardaki elektrik prizine takın.

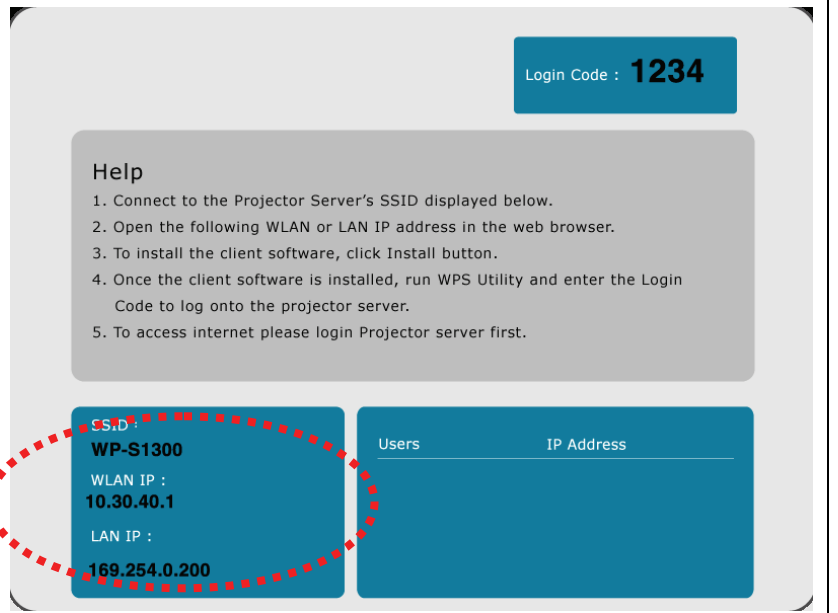


'POWER' düğmesine bastığınızda, birkaç saniye sonra projektör sunucusu üzerindeki 'POWER' LED'i, projektör sunucusunun açıldığını belirtmek için yanacaktır.



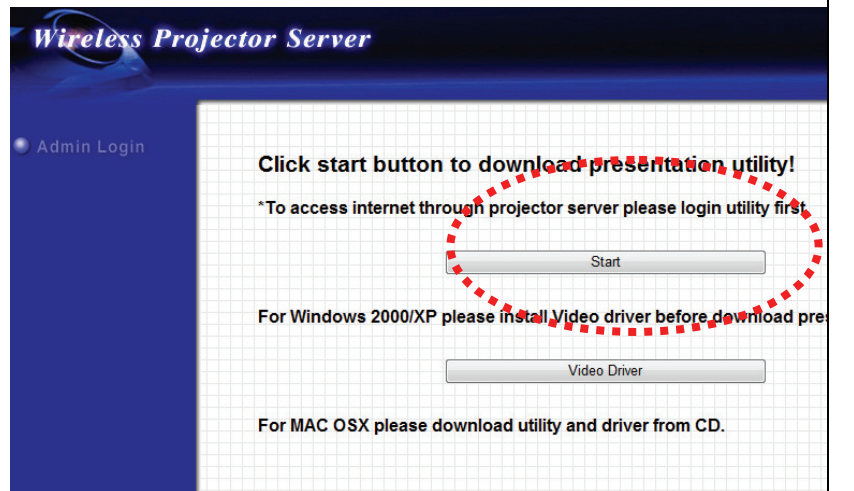
Projektör sunucusu, LAN üzerindeki DHCP sunucunuzdan bir IP adresini otomatik olarak alacaktır ve IP adresi, takılı projektör ekranının ya da monitörün sol alt köşesinde görüntülenecektir.

LAN üzerinde DHCP sunucunuz yoksa, projektör sunucusu, varsayılan IP adresi olarak '169.254.0.200' değerini kullanacaktır.

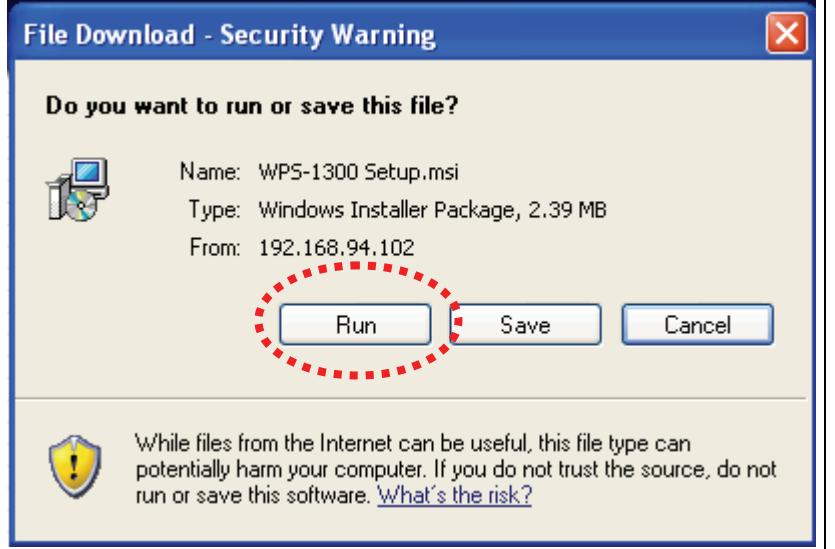


Internet Explorer, Firefox ya da başka bir web tarayıcıyı başlatıp, projektör sunucusunun IP adresini adres çubuğuna girin.

Sunum yardımcı yazılımını indirmek için 'Start' düğmesine tıklayın.



Bu iletiyi gördüğünüzde 'Run' düğmesine tıklayın.



Yardımcı yazılımın kurulum işlemini başlatmak için 'Run' düğmesine tıklayın.



Bu iletiyi görürseniz 'Unblock' düğmesine tıklayın.

('Unblock' düğmesine tıklamazsanız istemci yazılımı kullanılamayacaktır.)

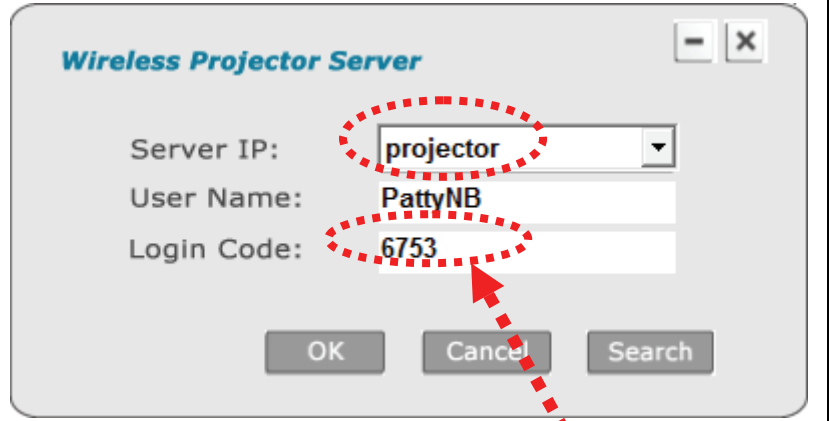


İstemci yazılımı, ağınızdaki kullanılabilir projektör sunucularını arayacaktır. Birden fazla projektör sunucunuz varsa, 'Server IP' aşağı açılır menüsünden bir tanesini seçip şunları yapın:

1) Diğerleri arasında kendinizi belirleyebilmeniz için, 'Login Name' alanına kullanıcı adını girin. Varsayılan olarak bilgisayar adınızı kullanacaktır.

2) 'Login Code' alanına, projektör ekranının ya da monitörün sağ alt köşesinde görüntülenen 4 basamaklı oturum açma kodunu girin.

3) Projektör sunucusunda oturum açmak için düğmesine tıklayın.



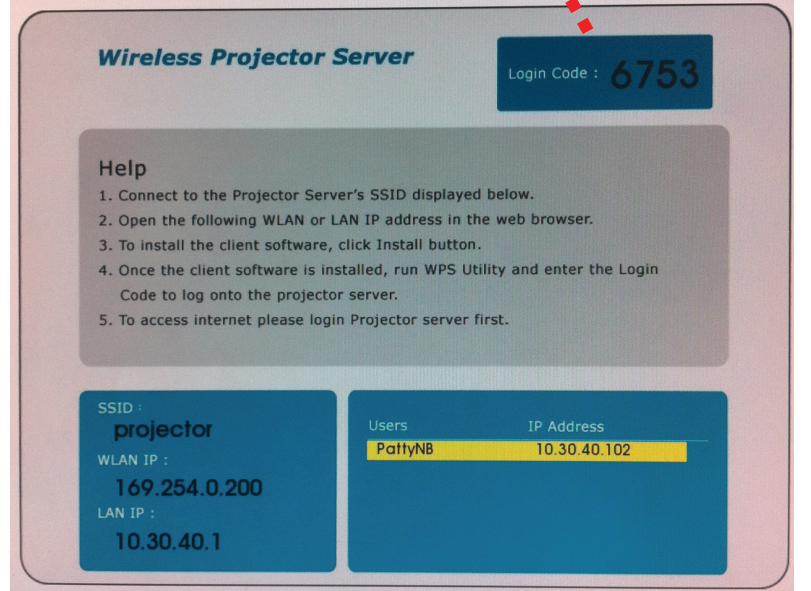
Wireless Projector Server

Server IP: projector

User Name: PattyNB

Login Code: 6753

OK Cancel Search



Wireless Projector Server

Login Code : 6753

Help

1. Connect to the Projector Server's SSID displayed below.
2. Open the following WLAN or LAN IP address in the web browser.
3. To install the client software, click Install button.
4. Once the client software is installed, run WPS Utility and enter the Login Code to log onto the projector server.
5. To access internet please login Projector server first.

SSID : projector

WLAN IP : 169.254.0.200

LAN IP : 10.30.40.1

Users IP Address

PattyNB	10.30.40.102
---------	--------------

Bilgisayarınızın ekran çözünürlüğü 1024 x 768 değilse, çözünürlüğünüz değiştirilecektir.

Sunumu başlatmak için ► düğmesine tıklayın. Bilgisayarınızın ekranı projektörde / monitörde görüntülenecektir.

Belirli bir ekran alanında görüntülemek için '1', '2', '3' ya da '4' kısmına tıklayın (ayrıntılı talimat için kullanım kılavuzuna bakın).



Sunumu durdurmak için || düğmesine tıklayın.



FC CE

